

Zustandsfeststellung

Miesbach, den 05.10.2023

Baustellenbegehung vom: 05.10.2023

Bauprojekt: MB Wallenburgerstr MFH

Sehr geehrte Projektbeteiligte

Bei der gestrigen Bestandsaufnahme und Zustandsfeststellung konnten folgende Punkte in Erfahrung gebracht werden

1. Entwässerung Liegenschaft Wallenburger Str. 10, Flur-Nr. 178/3

Die Entwässerung erfolgt nicht über das Grundstück der Wallenburger Str. 8 sondern über einen privaten Kanal der zwischen Haus 12 und 14 zum Hauptsammler verläuft.



Bayerisches Staatsministerium
der Finanzen und für Heimat



© Bayerische Vermessungsverwaltung 2023

2. Regenwasserableitung zwischen Wallenburger Str. 6 und 12



Ist-Situation

Die Regenwasserableitung Haus 6 führt über einen Kanal und einem Umlenkschacht zu einem Sammelshacht und wird dann dem Sammelkanal zugeführt.

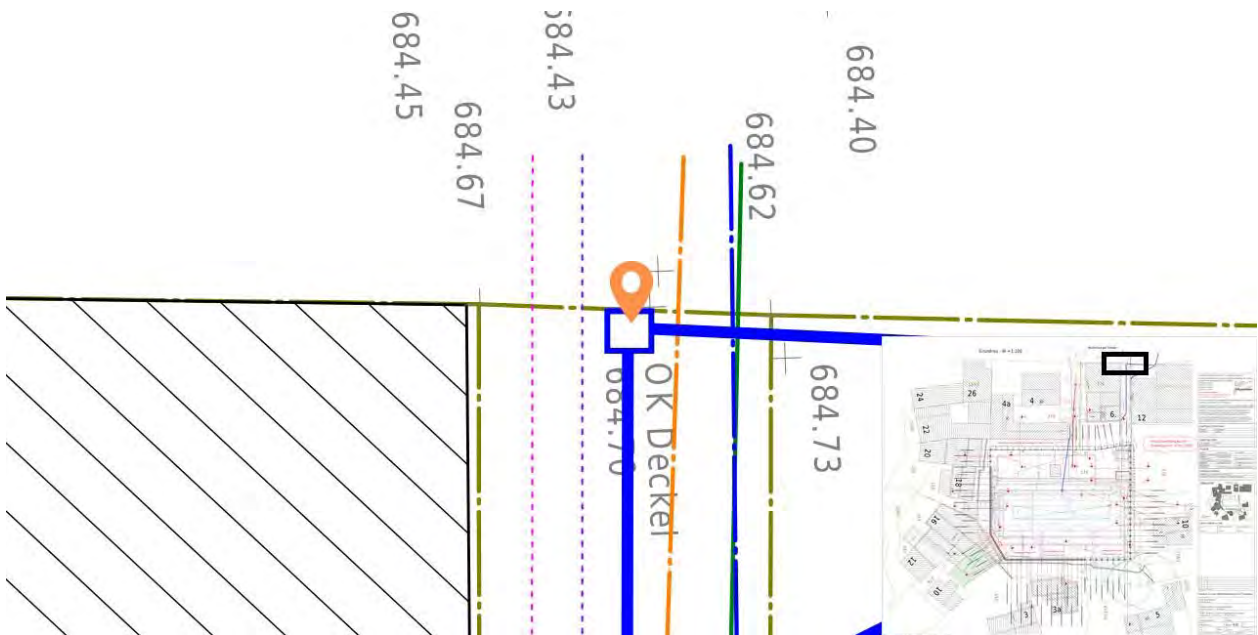
Die Regenwasserableitung Haus 12 wird über eine eigene Leitung den gleichen Sammelshacht den Sammelkanal zugeführt

Um die Durchfahrtsbreite möglichst breit zu erhalten, sollten die beiden Regenstandrohre umverlegt werden.

Dies hat jedoch zur Folge, dass hier ggf. eine Abstimmung mit dem AZV erfolgen muss, was wiederum zu Folge hat, dass hier evtl. das gesamte Kanalsystem auf Dichtheit geprüft werden muss. Das System wird jedoch der Dichtheitsprüfung nicht standhalten. Dies hätte wiederum eine größere Sanierungsmaßnahme zu folge.

Dies sollte in einer internen Abstimmung strategisch besprochen werden

Pin #3 – Pin



Kategorie: 02 Dokumentation

Status: Offen

Plan: WBS Bestand 23-10-04

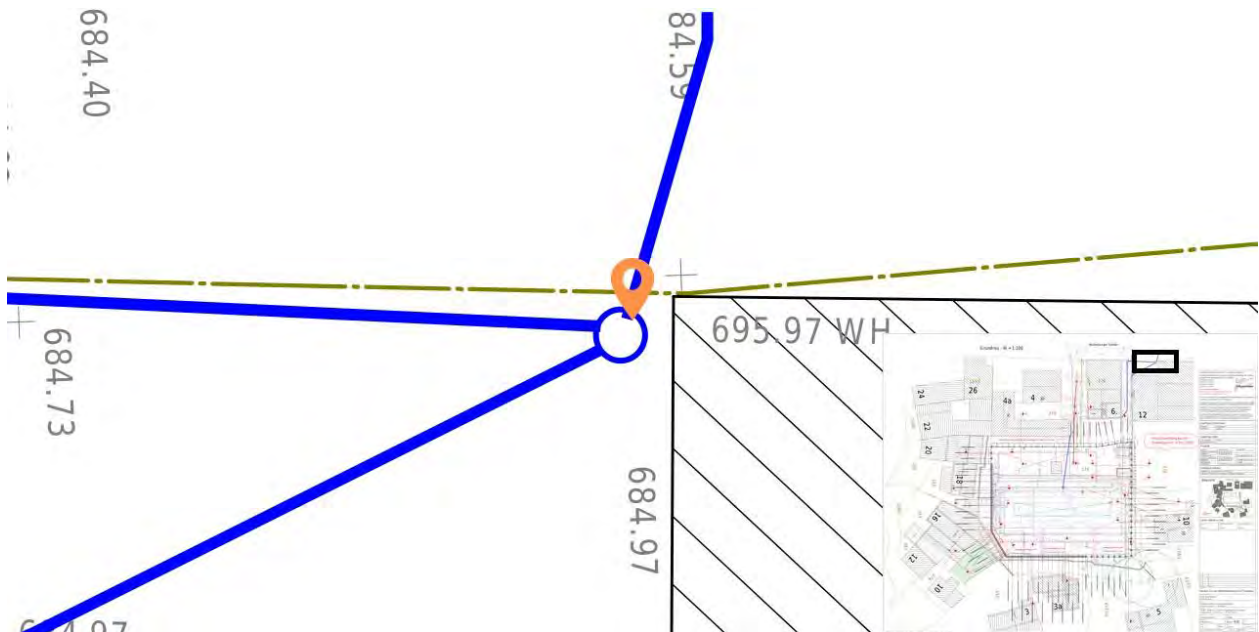
Version 1

Ersteller: Stephan Mayer

04.10.2023, 17:31



Pin #1 – Pin



Kategorie: 02 Dokumentation

Status: Offen

Plan: WBS Bestand 23-10-04

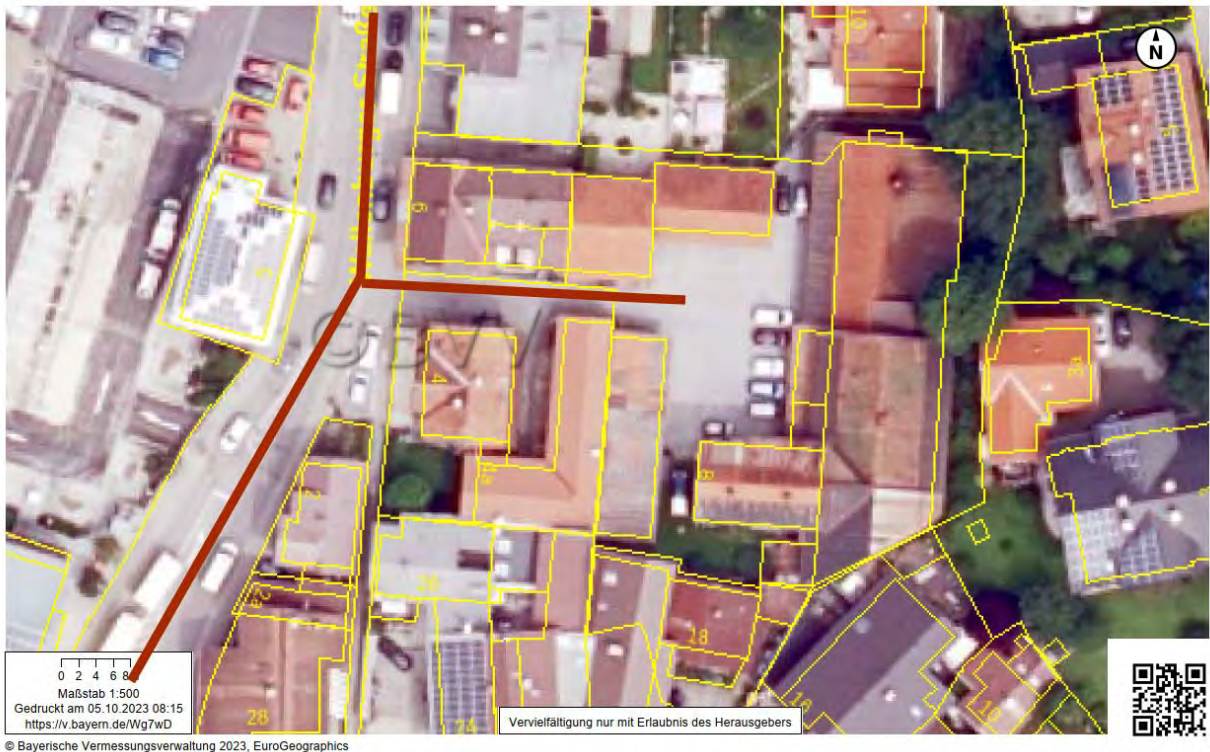
Version 1

Ersteller: Stephan Mayer

04.10.2023, 17:19

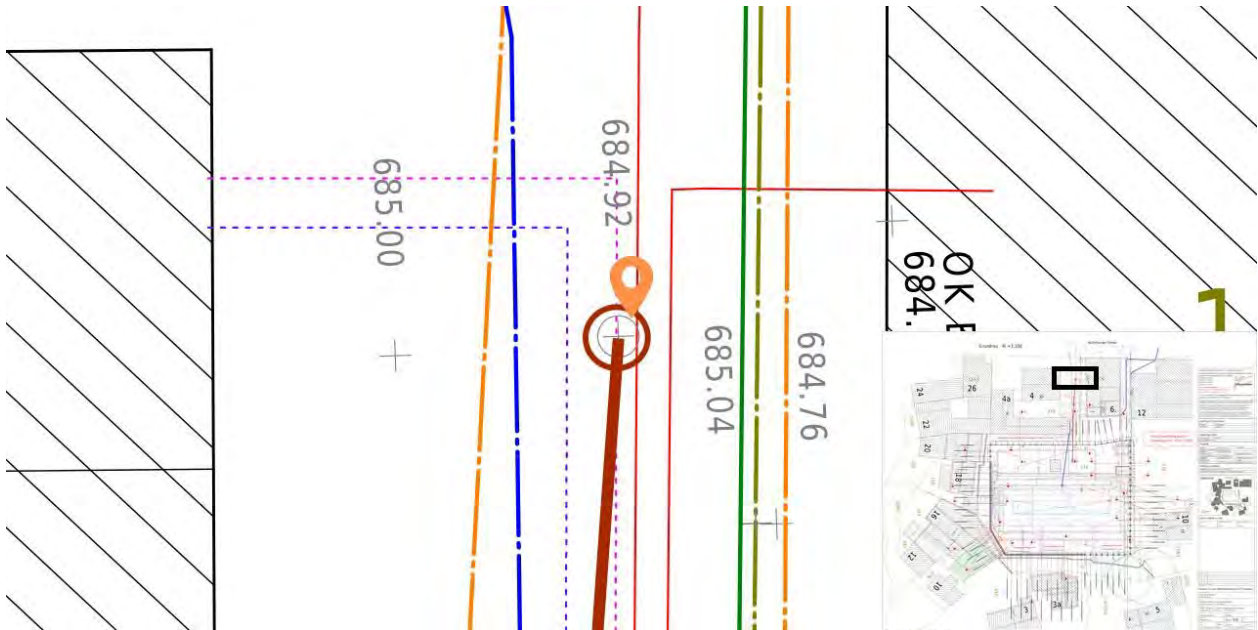


3. Kanalsystem zwischen Wallenburger Str. 4 und 6



Der Kanal scheint in einem guten und wieder verwendbaren Zustand zu sein.
Die Dimension mit DB 150 ist bei einer ersten überschlägigen Berechnung
ausreichend.

Pin #4 – Pin



Kategorie: 02 Dokumentation

Status: Offen

Plan: WBS Bestand 23-10-04

Version 1

Ersteller: Stephan Mayer

04.10.2023, 17:33

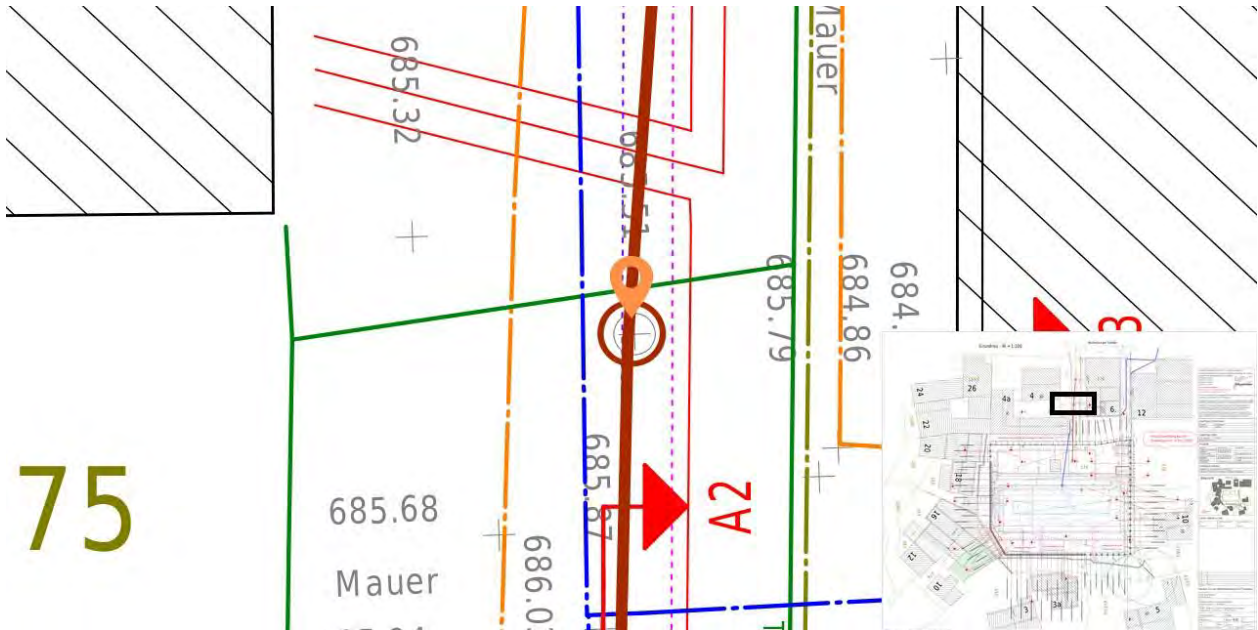


04.10.2023, 15:36



04.10.2023, 17:34

Pin #5 – Pin



Kategorie: 02 Dokumentation

Status: Offen

Plan: WBS Bestand 23-10-04

Version 1

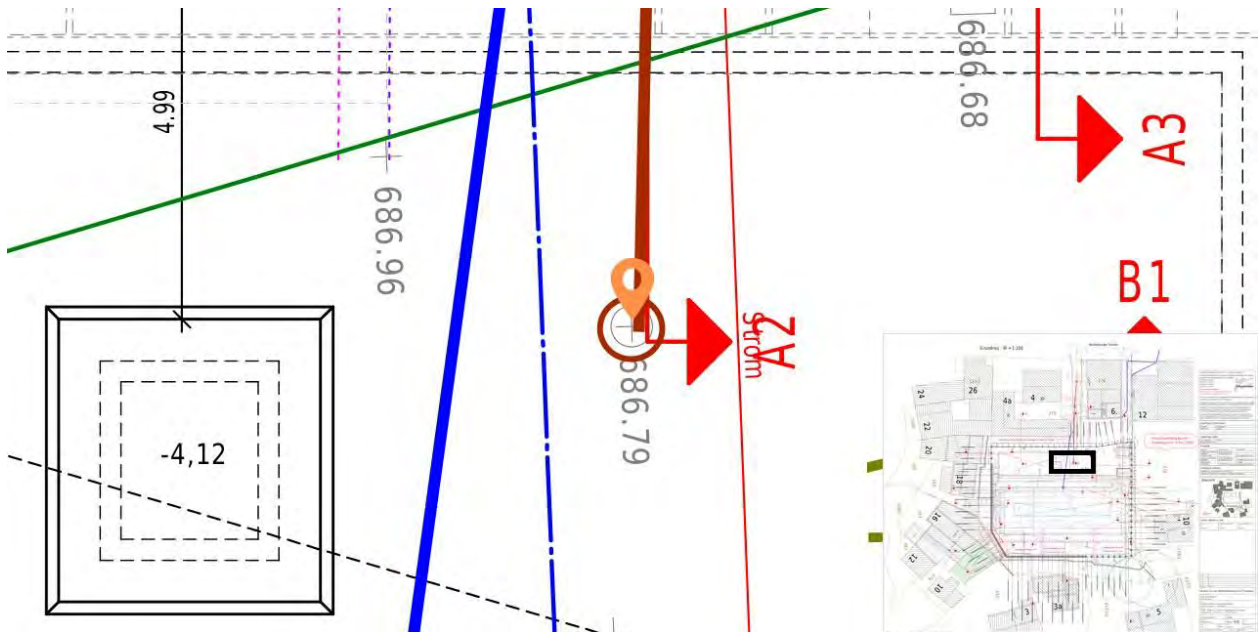
Ersteller: Stephan Mayer

04.10.2023, 17:35



04.10.2023, 17:35

Pin #7 – Pin



Kategorie: 02 Dokumentation

Status: **Offen**

Plan: WBS Bestand 23-10-04

Version 1

Ersteller: **Stephan Mayer**

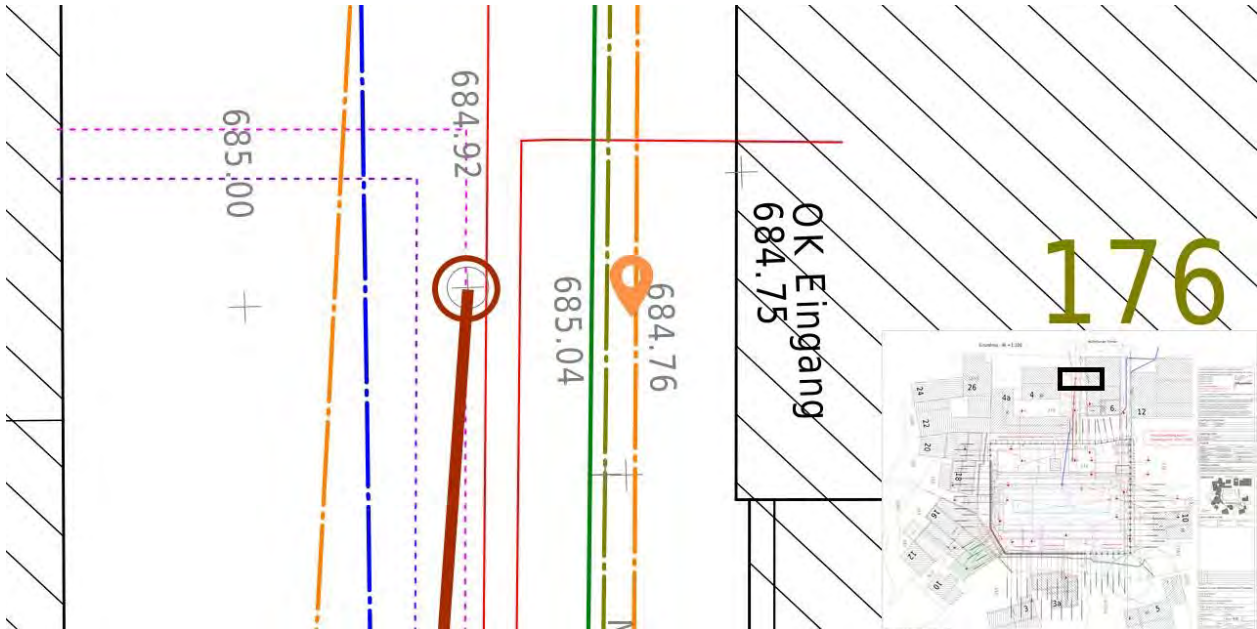
04.10.2023, 17:36



04.10.2023, 15:39

Was jedoch nicht in Ordnung ist, sind die Hausanschlüsse von Haus 6 kommend. Diese entsprechen nicht den aktuellen Anforderungen des AZV.
Auch hier ist eine interne Abstimmung für die Vorgehensweise notwendig, da es sich um einen „Privatkanal“ handelt, für den nach Umbaumaßnahmen eine Dichtheitsprüfung vorliegen muss.

Pin #12 – Pin



Kategorie: 02 Dokumentation

Status: Offen

Plan: WBS Bestand 23-10-04

Version 1

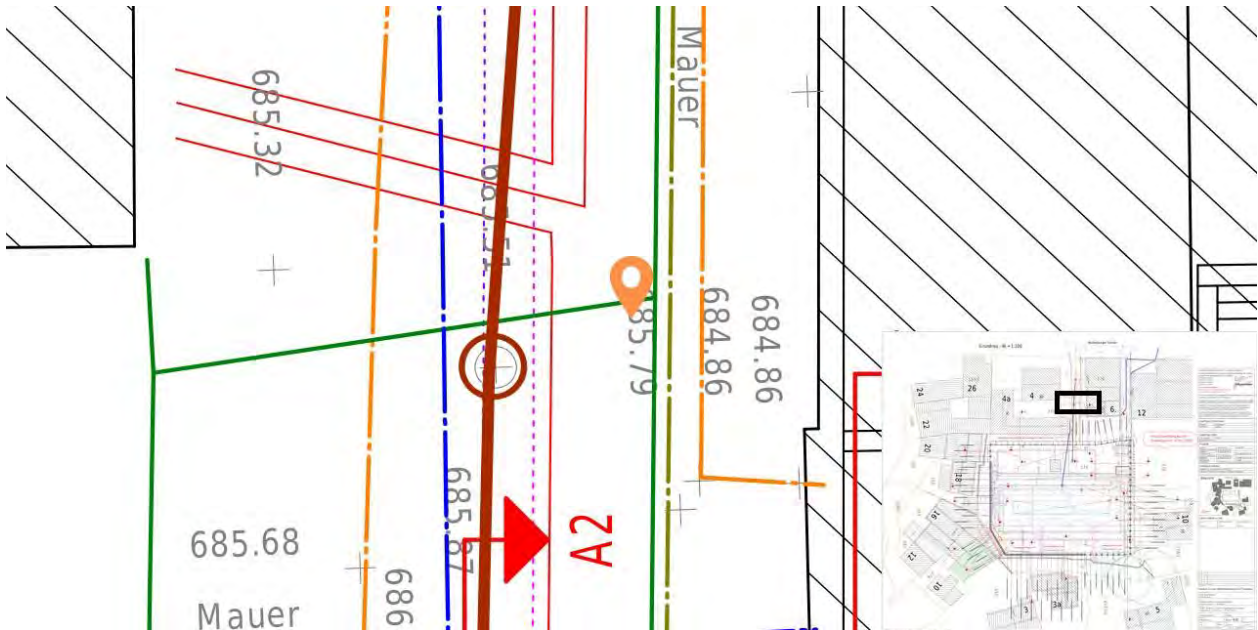
Ersteller: Stephan Mayer

04.10.2023, 17:43



04.10.2023, 15:55

Pin #13 – Pin



Kategorie: 02 Dokumentation

Status: Offen

Plan: WBS Bestand 23-10-04

Version 1

Ersteller: Stephan Mayer

04.10.2023, 17:44



04.10.2023, 15:56

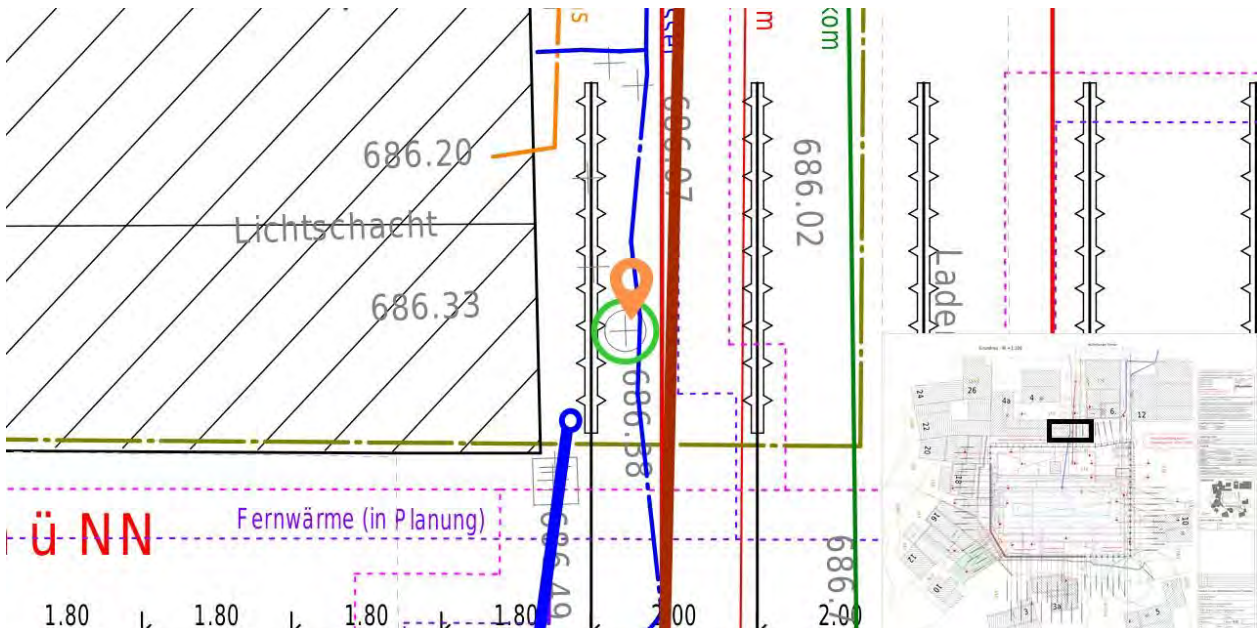


04.10.2023, 15:55

4. Trinkwasseranschlussschacht 1a

Der Verbleib des Trinkwasseranschlussschachtes ist mit der Stadt MB abzuklären.

Pin #6 – Trinkwasserschacht



Kategorie: 02 Dokumentation

Status: Offen

Plan: WBS Bestand 23-10-04

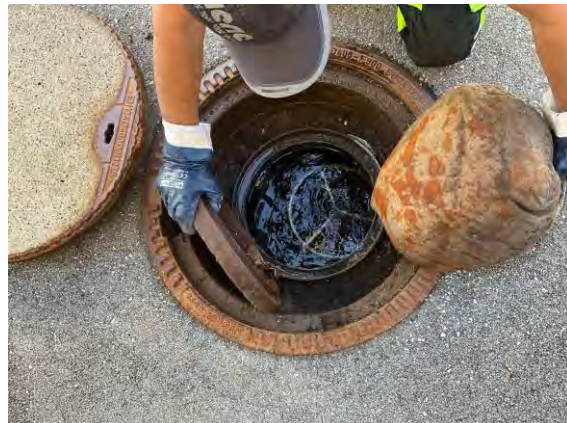
Version 1

Ersteller: Stephan Mayer

04.10.2023, 17:35



04.10.2023, 15:39

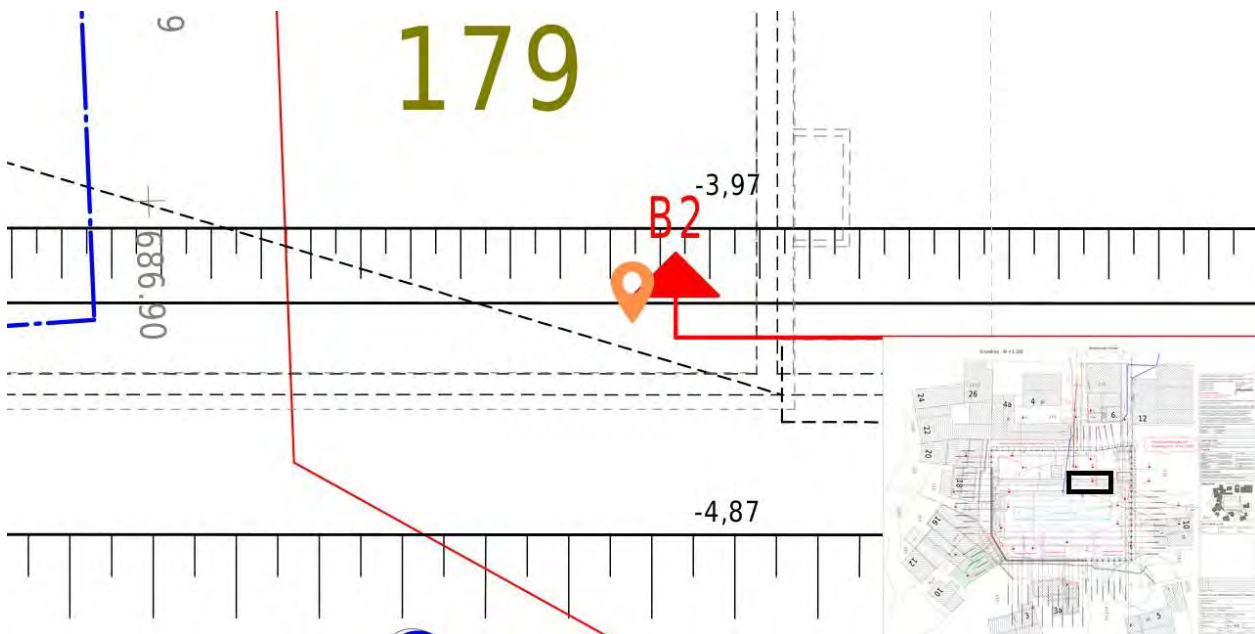


04.10.2023, 15:38

5. Regenwasserversickerungsanlagen

Die bestehenden Regenwasserversickerungsanlagen werden nicht mehr gebraucht, liegen im Baufeld und können aufgelöst werden

Pin #2 – Pin



Kategorie: 02 Dokumentation

Plan: WBS Bestand 23-10-04

Version 1

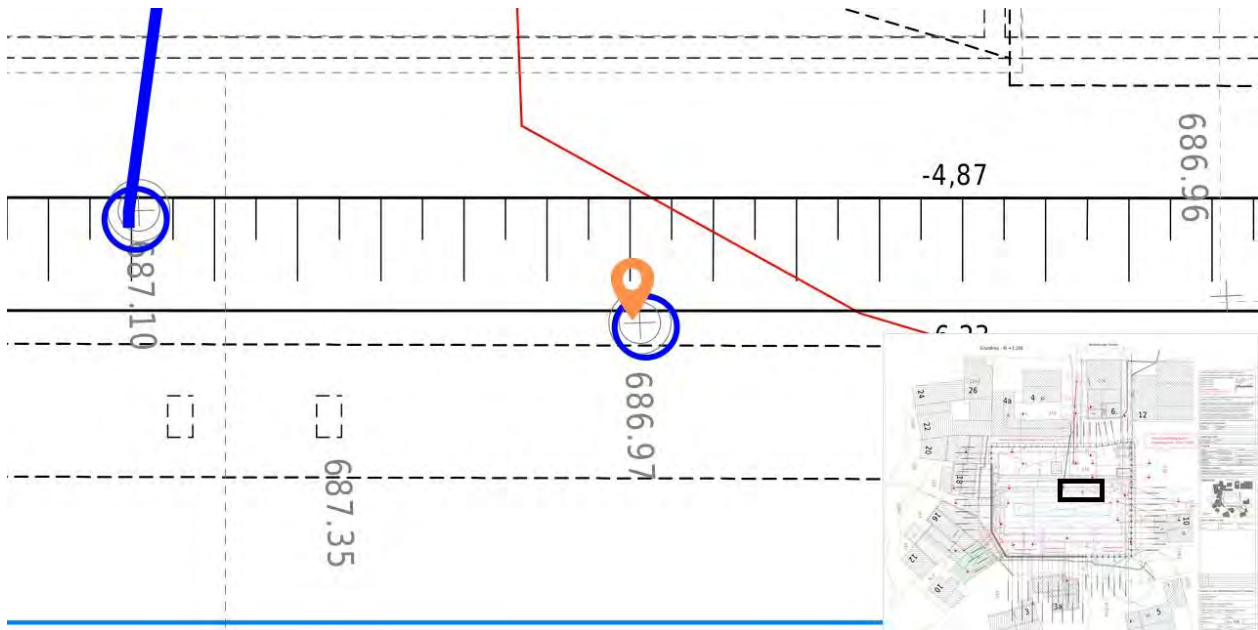
Status: Offen

Ersteller: Stephan Mayer

04.10.2023, 17:30



Pin #9 – Pin



Kategorie: 02 Dokumentation

Status: **Offen**

Plan: WBS Bestand 23-10-04

Version 1

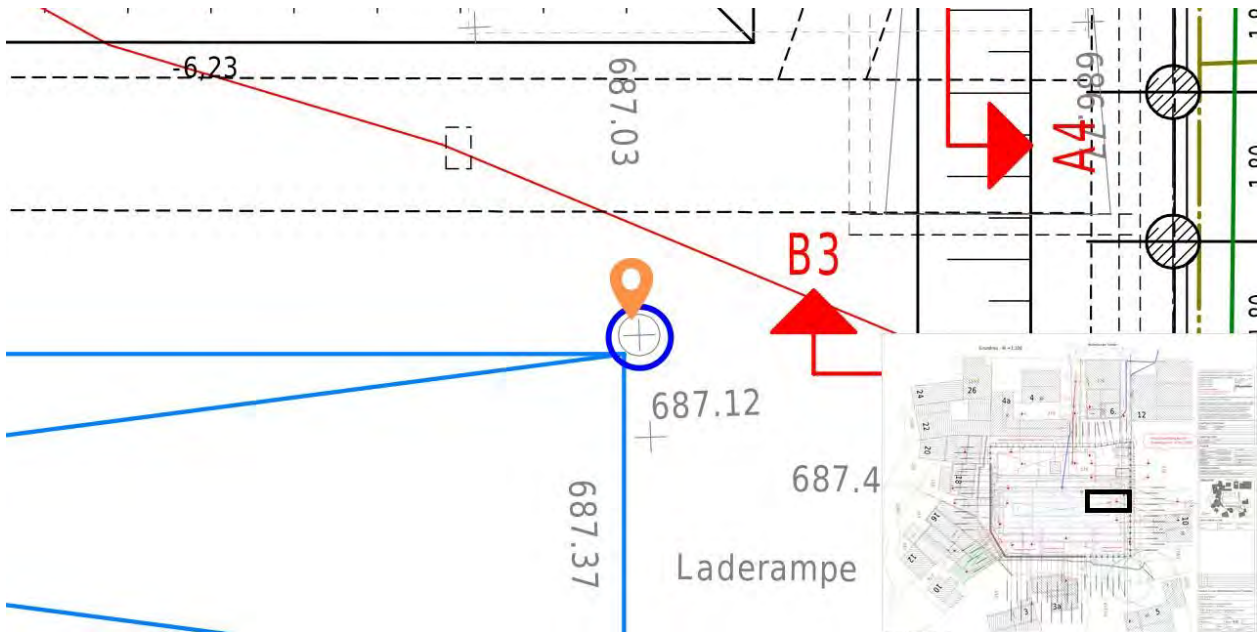
Ersteller: **Stephan Mayer**

04.10.2023, 17:38



04.10.2023, 15:48

Pin #10 – Pin



Kategorie: 02 Dokumentation

Status: Offen

Plan: WBS Bestand 23-10-04

Version 1

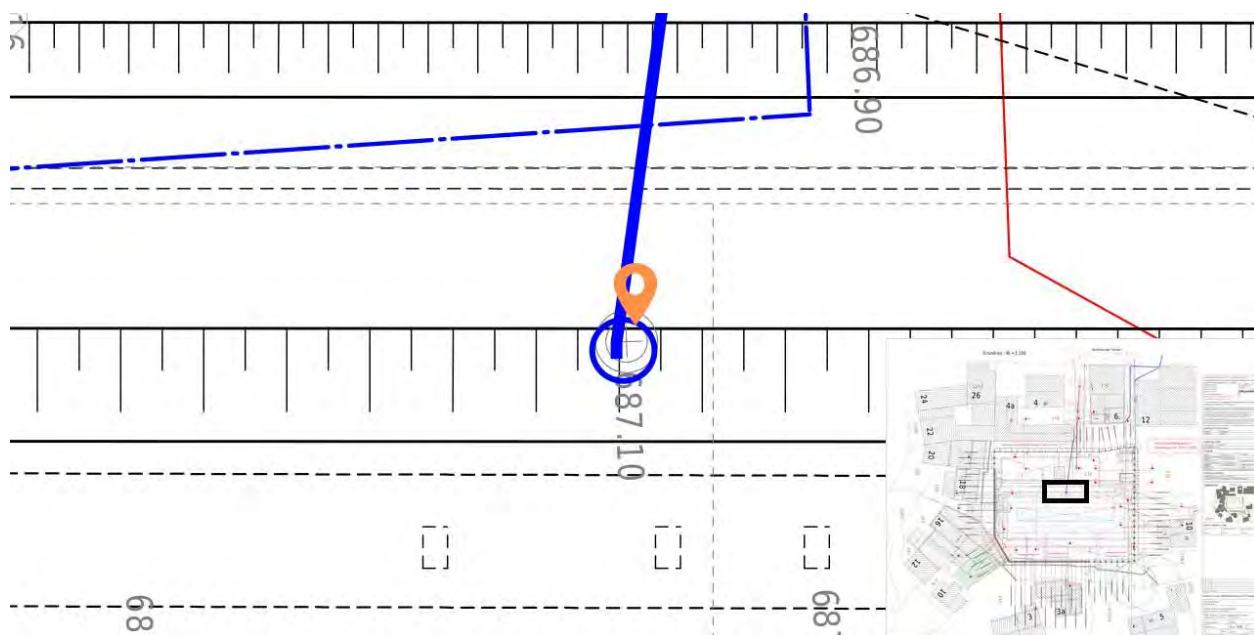
Ersteller: Stephan Mayer

04.10.2023, 17:38



04.10.2023, 15:49

Pin #11 – Pin



Kategorie: 02 Dokumentation

Status: Offen

Plan: WBS Bestand 23-10-04

Version 1

Ersteller: Stephan Mayer

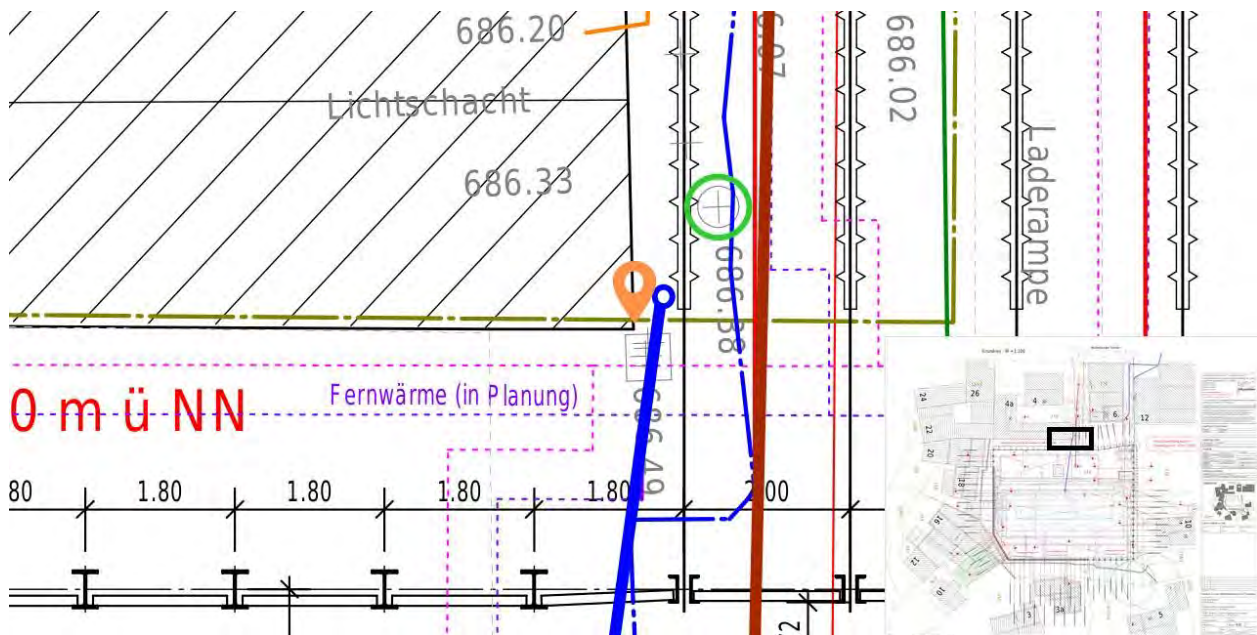
04.10.2023, 17:39



04.10.2023, 15:54

Lediglich das Regenfallrohr von Haus 4a geht auf die bestehende Versickerungsanlage und muss bei der weiteren Planung berücksichtigt werden

Pin #8 – Pin



Kategorie: 02 Dokumentation

Status: Offen

Plan: WBS Bestand 23-10-04

Version 1

Ersteller: Stephan Mayer

04.10.2023, 17:37



04.10.2023, 15:41

